

### **Estimados Amigos y Proveedores:**

Por este medio queremos darles a conocer a ustedes un panorama general de la compañía Carmanah Technologies misma que estamos representando en México, y que ha ganado su reputación desde hace más de 15 años en la fabricación de productos sólidos y eficaces en la iluminación. Durante este tiempo ha demostrado funcionar de manera confiable en los ambientes más inhóspitos del mundo.

Carmanah Technologies, sistemas solares autónomos con tecnología LED es una alternativa durable, eficaz y confiable a bajo costo.

Nos especializamos en el desarrollo de proyectos en iluminación solar LED y soluciones de energía sustentable dentro de los siguientes mercados:

- **Iluminación a la intemperie (Exteriores)**

En este sistema de iluminación exterior, fuera de conexión a la red eléctrica, hemos ganado la confianza de los gobiernos e industrias a nivel mundial, debido al alto grado de rendimiento y avanzada tecnología, en aplicaciones como; calles primarias, estacionamientos, parques, vías, autopistas y avenidas. Con más de 500,000 sistemas en diferentes partes del mundo. Cubrimos también mercados como:

- **Aviación y Obstrucción**
- **Marino**
- **Tráfico**
- **Solar EPC Servicios**
- **Soluciones y sistemas móviles solares**

### **En México estamos presentes en grandes y conocidos proyectos como son:**

**El Parque Caneguín;** uno de los parques más representativos en el Distrito Federal sus caminos están iluminados con LED solar y EG-340 este luminario esta diseñado específicamente para satisfacer las necesidades de aplicaciones de iluminación de estas características, además su forma estética se funde con el aspecto general del espacio verde del parque, así mismo proporciona una instalación que preserva la integridad del patrimonio.

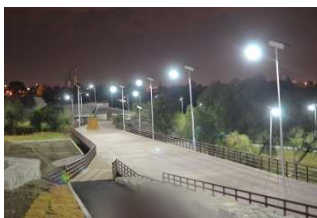
LED solar este sistema de iluminación exterior elimina la necesidad de instalar cables a través del parque y su instalación es más rápida que los tradicionales basados en grid-farolas



**Paseo Ribereño;** parque ubicado en la Cd. De Puebla, mismo que se extiende por casi 5,2 kilómetros a lo largo del río Atoyac, fue de los más emblemáticos puntos de referencia en las celebraciones de 150° aniversario de la Batalla de Puebla

Este sistema cumplió con los requisitos de salida de luz para mejorar la seguridad del parque ya que represento ser un excelente argumento económico de energía solar demostrando ser un mejor producto, y los costos de instalación en comparación con los alimentados con CA alternativas. Además que ayudo a preservar el paisaje natural, eliminando la necesidad de excavar para realizar cableados por todo el parque, los controles estrictos de la serie EG-luz de fondo y oscuro cielo accesorio amistoso preserva el hábitat natural que rodea a las zonas del paseo público

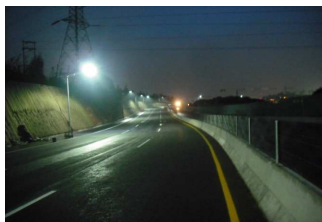
Gracias al bajo costo y buen funcionamiento de este sistema las autoridades solicitaron 80 EG320 solar LED para el exterior de "Los Fuertes" un área de importancia histórica para el Estado. Haciendo esto una inversión total de 469 sistemas con valor de más de \$ 1,2 millones de dólares.



**Súper Vía Poniente:** Esta supercarretera, de 5 km de longitud, conectará a Santa Fe con el Distrito Federal y el Periférico elevado, con una inversión de 6 mil millones de pesos. La parte solar iluminada de la autopista (2km) incluye carreteras elevadas y puentes que son lugares ideales para la reducción de costos cuando se emplea energía solar a través de aparatos de iluminación alimentados por CA.

La decisión de emplear sistemas solares EG 500, al proyecto de esta autopista aportó un beneficio de ahorro en costos como resultado de una instalación libre de cableado y un programa de mantenimiento de bajo costo. En combinación con el uso de cero energía, es por eso que nos unimos nuevamente al compromiso con México de dar soluciones sustentables en el desarrollo proyectos de infraestructura.

Este proyecto fue valorado en aproximadamente \$ 500,000 USD, los EG500 sistemas solares de iluminación al aire libre fueron seleccionados nuevamente por las autoridades, gracias a su bajo costo y buen funcionamiento del sistema.



En Best Light México, contamos con un departamento para la elaboración de proyectos de factibilidad, dimensionamiento del sistema, cálculo fotométrico y soporte técnico, para ofrecerle un mejor y confiable servicio.

Es por esto que nuestro compromiso es llegar a cada rincón del mundo, creando una conciencia ecológica en el ahorro de energía, en todos y cada uno de los usuarios y/o consumidores.

Atentamente



Moisés Villar Yépez  
Commercial Director